



Foto: NABU

# Naturschutzgroßprojekt Untere Havelniederung

Europas bedeutsamstes Flussrenaturierungsprojekt

**chance.natur**  
BUNDESFÖRDERUNG NATURSCHUTZ



Bundesamt für  
Naturschutz

  
LAND  
BRANDENBURG  
Ministerium für Landwirtschaft,  
Umwelt und Klimaschutz

  
SACHSEN-ANHALT  
Ministerium für  
Wissenschaft, Energie,  
Klimaschutz und Umwelt

# Gliederung

1. Projektgebiet
2. Zielkonzeption
3. Akzeptanz
4. Trägerschaft
5. Zeitplan
6. Maßnahmentypen
7. Stand der Umsetzung
8. BBD-Projekt
9. Ausblick NGP
10. Wo findet man Informationen
11. Öffentlichkeitsarbeit an der Unteren Havel
12. Entdecke die Havel
13. Was ist beim Wassersport zu beachten



Foto: NABU

# Projektgebiet

## Länge des Flusslaufes

- über 90 km (davon 75 km UHW)

## Lage

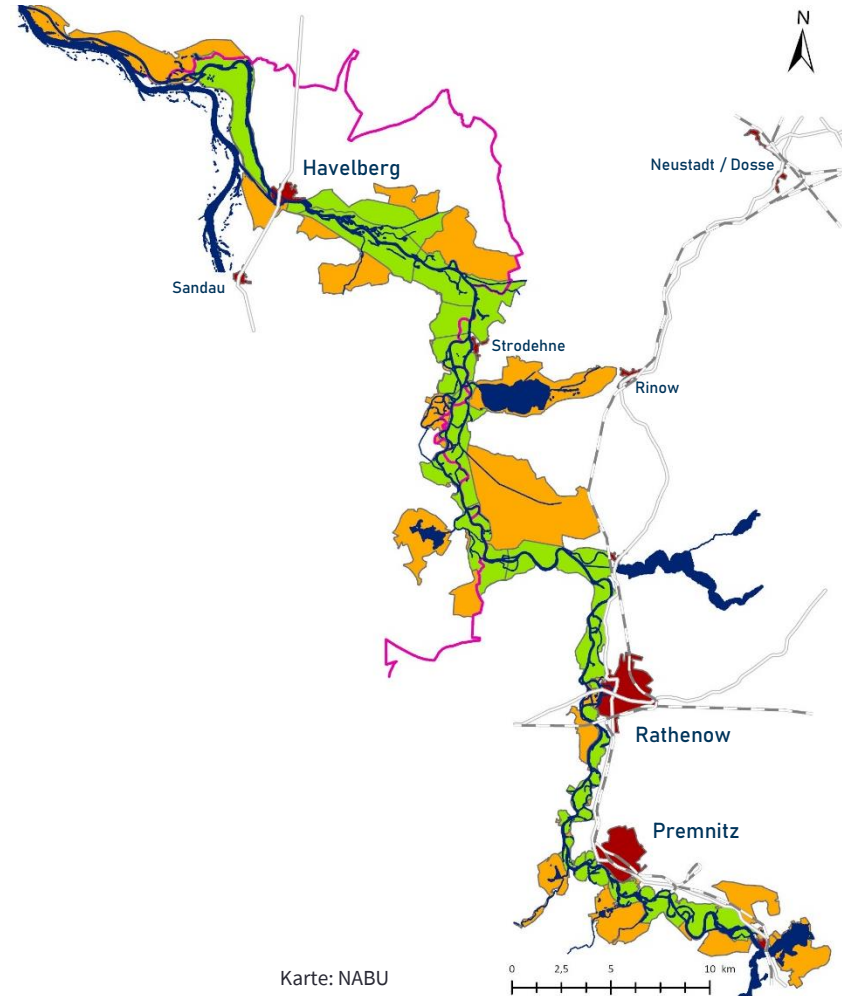
- Untere Havel stromab Pritzerbe
- Biosphärenreservat Mittelelbe (LSA)
- Naturpark Westhavelland (BRB)

## Fördergebiet (Maßnahmenraum)

- in der Regel Deichvorland der Havel
- Umfang: ca. 9.135 ha

## Wirkgebiet (Planungsraum)

- NATURA 2000 Gebiete der Unteren Havelniederung
- Umfang: ca. 19.000 ha



# Zielkonzeption

## Naturschutzfachliche Zielstellung

- gesetzliche Vorgaben (FFH, SPA, WRRL)
- aus ökologischen Defiziten (Dynamik, Strukturen, Durchgängigkeit, Varianz, Auenwald, Selbstreinigung, Retention)

## Sozioökonomische Restriktionen

- aus REK und Kriterien der Machbarkeit (HW-Schutz, Elbscheitelkappung, Wasserstraßenklasse, Konfliktminimierung Nutzung, Kostenminimierung)

## Methode

- Ableitung von Kriterien (gleichrangig)
- Optimierung durch Iteration



Foto: Buchta



Foto: NABU

# Akzeptanz

## Kommunen und Nutzer

- in allen Anliegerkommunen und den Kreistagen Beschlüsse gefasst
- Einvernehmen mit Nutzern ab Bagatellgrenze (1 ha A / 2 ha GL)

## Akzeptanzanalyse

- im Auftrag der Länder und des BfN unabhängige Akzeptanzanalyse

## Ergebnis

- Berücksichtigung aller Anregungen (Anpassung von strittigen Maßnahmen oder Streichung)



Foto: NABU



Foto: NABU / H. May

# Trägerschaft

## Förderung

Förderprogramm chance.natur des Bundes (BfN)

## Trägerschaft

Naturschutzbund Deutschland e.V.

## Finanzierung

Kostenumfang: 69,55 Mio. €  
davon:

- BMU / BfN: 75%
- Land Brandenburg: 11%
- Land Sachsen-Anhalt: 7%
- NABU: 7%

**Eigenanteil NABU über Spenden und Sponsoring**



Foto: NABU

# Zeitplan

## 2005-2009 Projekt I

- ✓ Änderung Bundeswasserstraße
- ✓ Erstellung PEPL

## 2009-2025 Projekt II

- Planung und Planfeststellung
- Umsetzung von Maßnahmen
- Erstellung und Anwendung Gewässerunterhaltungsplan (formal ausgesetzt)

## 2023-2033 Verlängerung Projekt II

- zuvor nicht finanzierte Maßnahmen des PEPL



# Maßnahmentypen

## 1. Beseitigung von Deckwerk

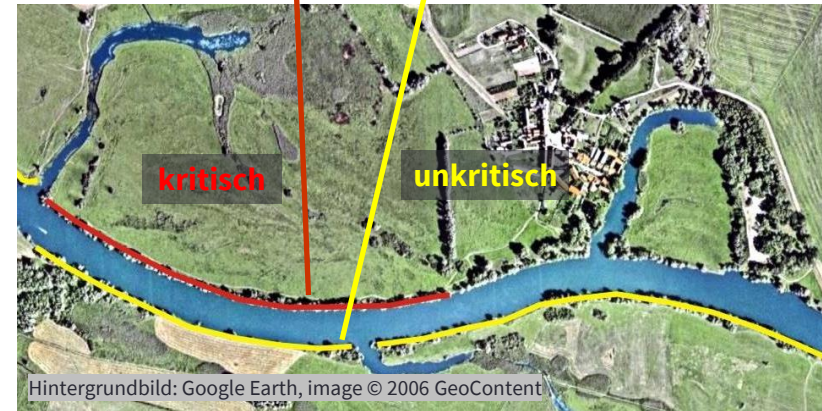
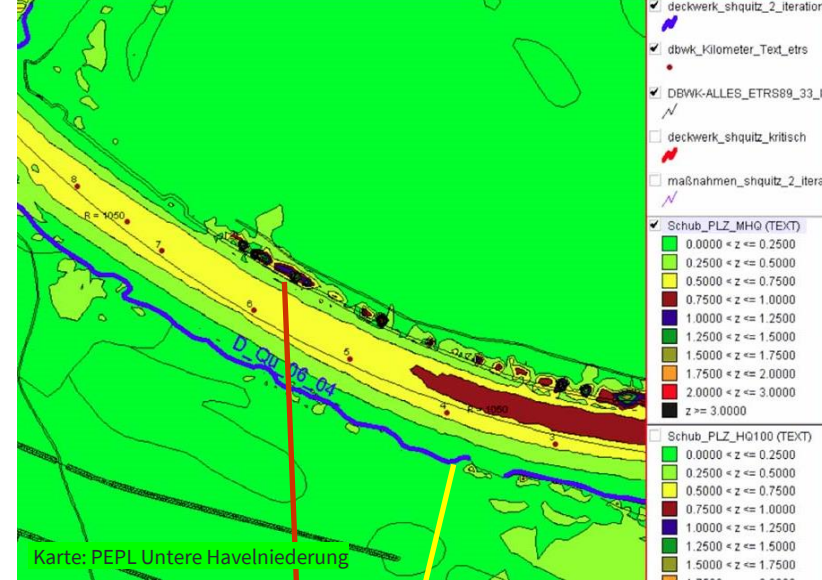
unabdingbar für Erreichung  
des guten ökologischen Zustandes

### unkritisch:

Uferabschnitte mit geringer oder ohne Belastung  
→ nach Rückbau keine Erosion

### kritisch:

Uferabschnitte mit mäßiger oder hoher Belastung





# Maßnahmentypen

## Ausführung

- im Projekt nur Rückbau unkritischer Bereiche vorgesehen
- kein Rückbau bei Gehölz- oder Röhrichtbewuchs

**NGP: insgesamt ca. 29 km (71 Stück)**



# Maßnahmentypen

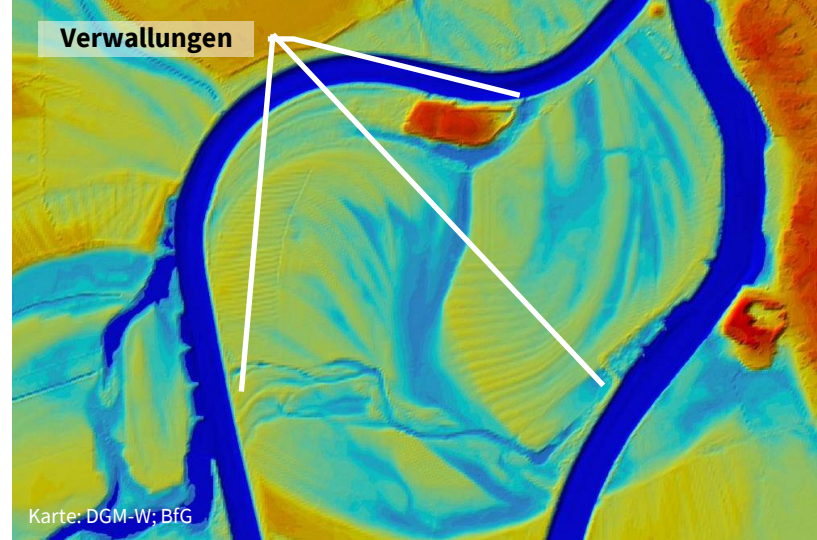
## 2. Flutrinnen und Verwallungen

- Vernetzung von Fluss und Aue sowie Anschluss von Auengewässern
- Beitrag zum Hochwasserschutz

### Ausführung

- Sohle  $\geq 0,3$  m ü. Sommerstau (Höhe des Geländes)
- Überflutung bei Winterstau
- Nutzung wie bisher

**NGP: insgesamt 88 Stück**



# Maßnahmentypen

## 3. Teilschutzdeiche

- Ziele wie bei Flutrinnen
- Zusätzlich Vergrößerung der Überflutungsfläche
- Verbesserung des Hochwasserabflusses, insbesondere bei Elbe-Scheitelkappung

### Ausführung

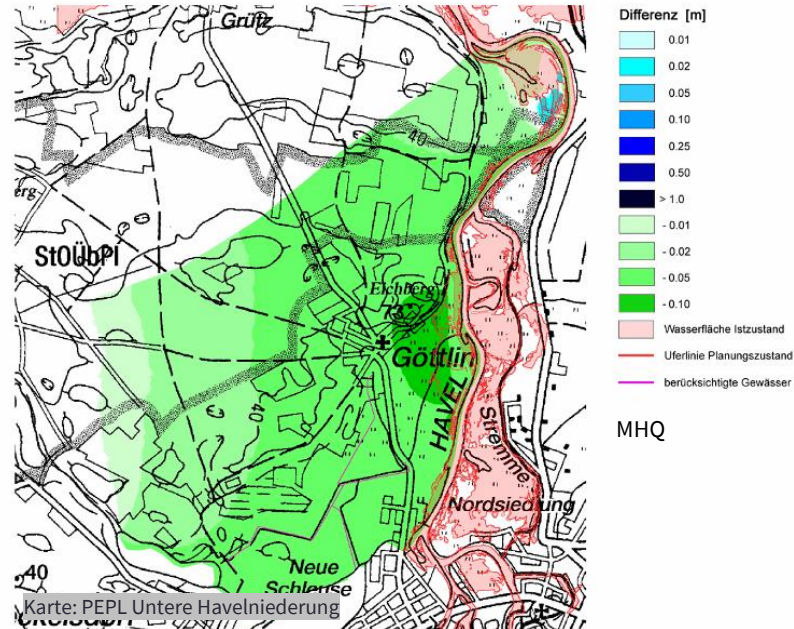
- breite Schlitzung

**NGP: insgesamt 903 ha Polderfläche (5 Polder)**



Foto: NABU

MEV - IST



# Maßnahmentypen

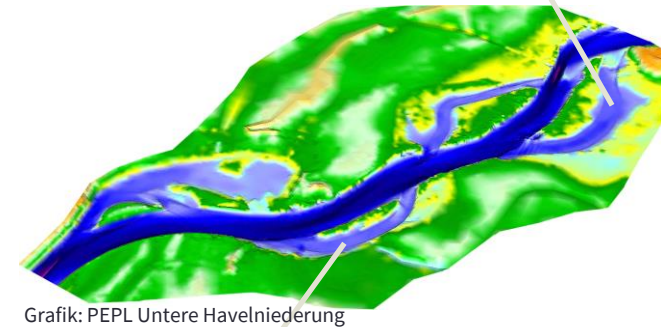
## 4. Anschluss von Altarmen

- Verbesserung der Gewässerstruktur und Schaffung zusätzlicher durchströmter unverbauter Flussabschnitte
- Betteinengung zur Verhinderung von Auflandungen in Fahrrinne

## Havel-Charakter

- Mehrbettgerinne

**NGP: insgesamt 23 Stück**



# Maßnahmentypen

## 5. Schaffung von Inseln

- Schaffung wertvoller Inselhabitate (Brutstätten, Rückzugsraum)
- Dynamisierung der Strömungsverhältnisse im Uferbereich

### Ausführung

- Schlitzung der landseitigen Anbindung von Stromregulierungsbauwerken (Buhnen und Leitwerke)
- Übersandung und Überkiesung verbleibender Bauwerksreste

**Flankierende Maßnahme, bislang 20 Stück**



Foto: NABU



Foto: NABU

# Maßnahmentypen

## 6. Auenwaldkulisse

im Kerngebiet nur 143 ha Auenwald → sehr großes Defizit

### Ausführung

- Initialpflanzung, vorrangig mit Steckhölzern
- Schaffung von mineralischem Rohboden

**NGP: insgesamt 175 ha als Uferwald oder auf Inseln**



# Maßnahmentypen

## 7. Grünlandmanagement

Notwendigkeit ergibt sich aus nationalen und internationalen Schutzverpflichtungen

### Probleme

- starre Mahdtermine
- zu geringe periodische Überflutungen und mangelnde Wasserstandsdynamik

### Umsetzung

Erstellung eines Grünlandkonzeptes (Arbeitsgruppe)



Foto: Buchta

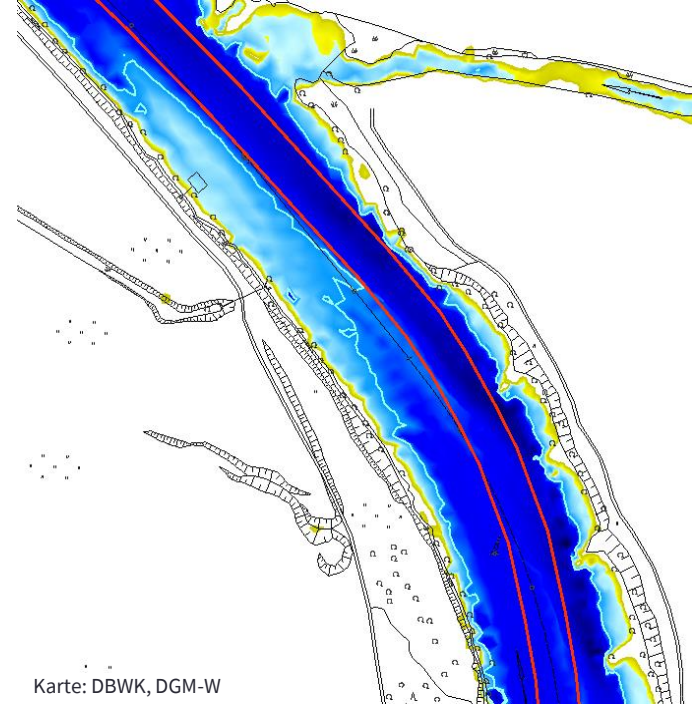
# Maßnahmentypen

## 8. Gewässerunterhaltung

PEPL: Vorschläge zur Gewässerunterhaltung / Integration des Projektes in GUP der WSV und in Flutungskonzeption der Länder (Zusammenführung der Bewirtschaftungs- und Projektziele)

### Umsetzung

Erstellung eines GUP durch die WSV (Arbeitsgruppe)  
– formal ausgesetzt, aber Zusammenarbeit mit WSV



Karte: DBWK, DGM-W



Foto: Buchta



# Maßnahmentypen

## Beispiel

Deckwerksübersandung im Rahmen der Gewässerunterhaltung der WSV (gemäß PEPL)

Lage: ca. Stromkilometer 133,75 bis 133,90

Umsetzung: 2012



Foto: NABU / M. Sommerfeld

# Maßnahmentypen

## 9. Staumanagement

- Ziel: Staudynamisierung
- Anpassung an Durchfluss  
( $Q \downarrow W \uparrow$  /  $Q \uparrow W \downarrow$ )

### Umsetzung

- Konzept erstellt und abgestimmt (5 Jahre)
- Erprobung seit 01.06.2016
- seit 2024 Staukonzept im Regelstaubetrieb



Foto: Buchta



Foto: Buchta

# Was wurde bislang erreicht? Die Bilanz aus NGP und flankierenden Maßnahmen



## Deckwerk-Entfernung

- 29 km Ziel
- 27 km fertig
- 2 km Umsetzung



## Flutrinnen-Anschlüsse

- 95 Ziel
- 52 fertig
- 36 Umsetzung
- 7 Vorbereitung



## Altaue

### ungesteuert / gesteuert

- 1.290 / 3.802 ha Ziel
- 746 / 0 ha fertig
- 544 / 0 ha Umsetzung
- 0 / 3.802 ha Vorbereitung

# Was wurde bislang erreicht? Die Bilanz aus NGP und flankierenden Maßnahmen



## Altarm-Anschlüsse

- 34 Ziel
- 20 fertig
- 13 Umsetzung
- 1 Vorbereitung



## Schaffung von Inseln

- 20 Ziel
- 20 fertig

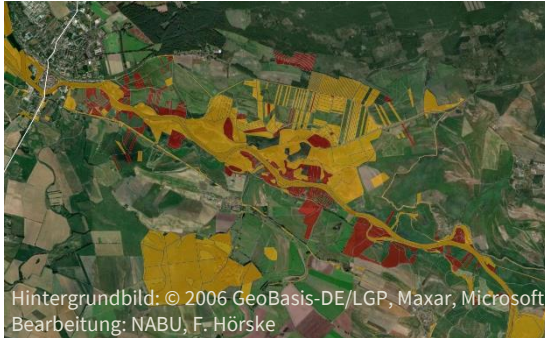


Fotos: NABU (1,2,3)

## Auenwaldinitialisierung

- 200 ha (mind.) Ziel
- 151 ha fertig
- 91 ha Umsetzung
- 144 ha Vorbereitung

# Was wurde bislang erreicht? Die Bilanz aus NGP und flankierenden Maßnahmen



## Grunderwerb

- 800 ha (mind.) Ziel
- 876 ha erworben
- 150 ha Umsetzung



## Nutzung

- Anpassung  
Unterhaltung / FFH Ziel
- Status: Umsetzung



## Durchgängigkeit

- Anpassung Staukonzeption Ziel
- 1 Wehr beseitigt
- seit 2024 Staukonzept im Regelstaubetrieb

# BBD-Kooperationsprojekt an der Havel

## 2024 Projektbeginn des BBD-Projekts „Renaturierung an der Untere Havel“

- Untere Havel Wasserstraße (UHW) km 68,02 – 166,41
- Revitalisierung von Altarmen zwischen Plaue und Gnevsdorf

## Finanzierung bis 2033

- BMUV – BfN- Fördermittel im ANK
- BMDV – Haushaltsmittel ÖEBWaStr und BBD
- 11,2 mio.

Pressemeldung anlässlich der Bewilligung von 8 Mio. aus dem Aktionsprogramm „Natürlicher Klimaschutz“

## Flussrenaturierung an der Havel geht in die nächste Runde

Presse • Aktionsprogramm Natürlicher Klimaschutz •  
Bundesprogramm Blaues Band • Gewässer und Auen  
24.06.2024 • Rathenow

BfN-Präsidentin Sabine Riewenherm hat heute den Förderbescheid für das Blaue-Band-Projekt „Untere Havel zwischen Plaue und Gnevsdorf“ überreicht, an dessen Gesamtkosten sich der Bund mit mehr als 8 Millionen Euro aus dem Aktionsprogramm Natürlicher Klimaschutz beteiligt. Im etwa 5.300 Hektar großen Projektgebiet an der Unteren Havel wird damit ein weiterer Baustein zur Renaturierung der Havelniederung hinzugefügt.



Foto: J. Schiller

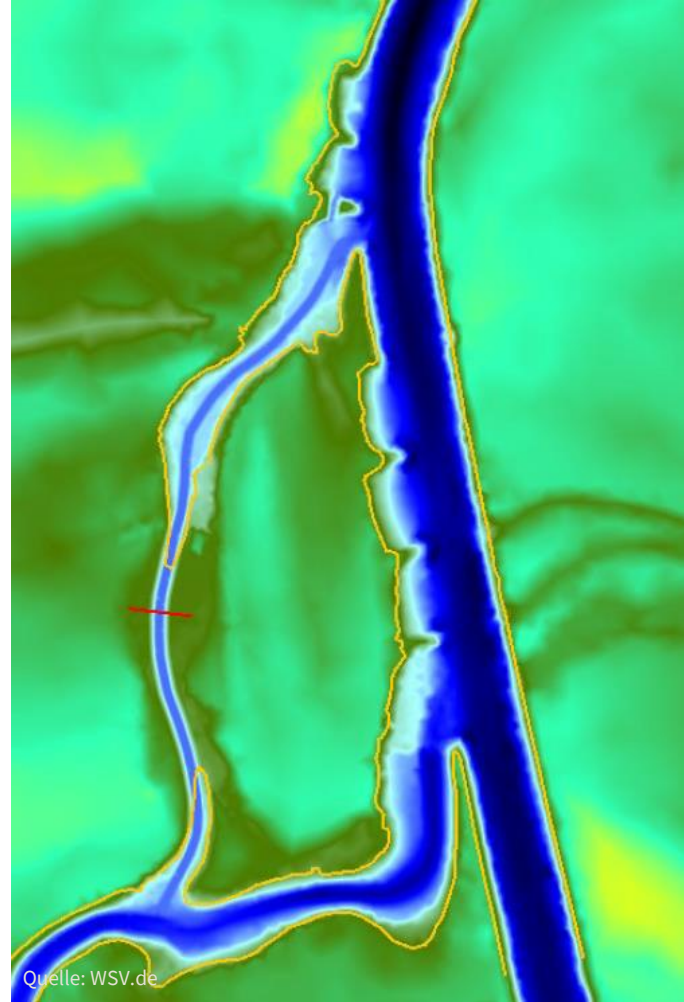
Niederung der unteren Havel  
© Jens Schiller

# BBD-Kooperationsprojekt an der Havel

## Ziele:

- Hydromorphologie verbessern
- Maßnahmen in der Aue, Ufer und Gewässerbett
- Ufersicherungen und Stromregelungsbauwerke umbauen oder zurückbauen
- Altarmstrukturen mit Hauptlauf vernetzen
- Auenstrukturen wiederherstellen

Revitalisierung Garzer Graben - UHW km 130 bis 130,65 nördlich von Garz



# Ausblick

## Finanzierung

- NGP: 69,6 Mio. €
- flankierend: ca. 22,8 Mio. €

## Weitere Schritte

- Beantragung und Umsetzung weiterer Maßnahmen und Projekte in der Havel, ihrer Aue (auch Altaue) sowie ihren Nebenflüssen
- Finanzierungsinstrumente (Beispiele): ELER, BBD, ANK



Foto: K. Karkow



# Wo findet man Informationen

## Internet

Dies ist die Internet-Adresse der neuen  
Landingpage zum NPG:

[www.NABU.de/Havel](http://www.NABU.de/Havel)

Dies ist die Internet-Adresse des IFA:

[www.NABU.de/IFA](http://www.NABU.de/IFA)



Foto: K. Karkow

# Öffentlichkeitsarbeit an der Unteren Havel



## Landingpage

- Seit Febr. 2024 ist eine Landingpage zum Projekt online



## Druckware

- Havel-Broschüre
- Havel-Leporello
- Postkarten mit verschiedenen Motiven



## Schiffstouren auf der Havel

- 2024 fanden 2 große Touren á 3h bzw. 5h statt
- Über 170 Gäste konnten das Projektgebiet aus nächster Nähe erleben

# Öffentlichkeitsarbeit an der Unteren Havel

## Schiffstouren auf der Havel

Auch **2025** werden wieder Schiffstouren auf der Havel stattfinden – **Frühling und Herbst**

Tickets sind zum gegebenen Zeitpunkt im Online-Shop erhältlich:

<https://www.nabu-shop.de/>



# Entdecke die Havel

## Tourismus im Projektgebiet

Es gibt viele Möglichkeiten, die Havelregion zwischen Pritzerbe und Havelberg zu erkunden. Auf der **Landingpage** kann man auf die **i-Symbole** der Karte für einige Highlights klicken

- Havelland Radweg
- Sternenspark
- Wassersport
- NABU-Besucherzentrum Milow
- Haus der Flüsse Havelberg
- Wanderwege



# Wassersport

Worauf zu achten ist!

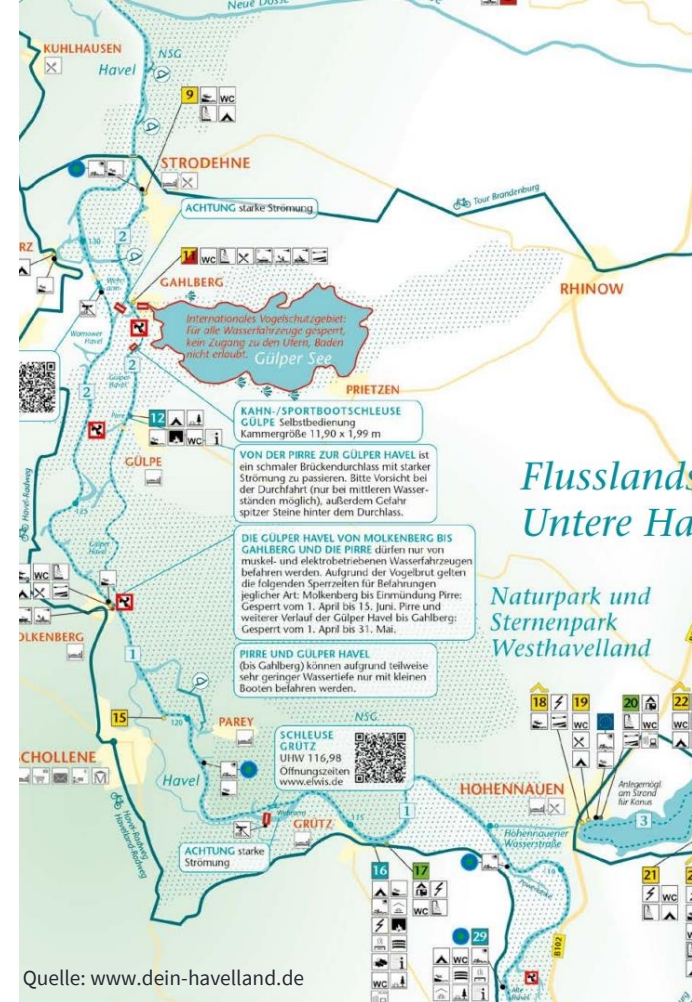
Motorboote nicht erlaubt



Buhne – Abstand halten



Foto: NABU / IFA



Quelle: www.dein-havelland.de



## Für lebendige Flüsse in Deutschland!



NABU Institut für Fluss- und  
Auenökologie (IFA)

Projektbüro Untere  
Havelniederung

Franziska Hörske

Ferdinand-Lassalle-Str. 10  
14712 Rathenow

Tel. +49 (0)3385.49 90 00

Fax +49 (0)3385.52 00 121

[Franziska.Hoerske@NABU.de](mailto:Franziska.Hoerske@NABU.de)

[www.NABU.de/unterehavel](http://www.NABU.de/unterehavel)