

Mit der KI in den Wald

Wertschöpfung und Gästelenkung
mit **generativer KI**

Impuls auf dem Tourismustag Havelland

14. Juni 2024



BLAUE DÄCHER
DIGITALWERKSTATT



Erik Fandrich

Gründer & Geschäftsführer

Kommunikationsberatung

Gästekommunikation

Content-Produktion





Sören Etlér

Gründer & Geschäftsführer

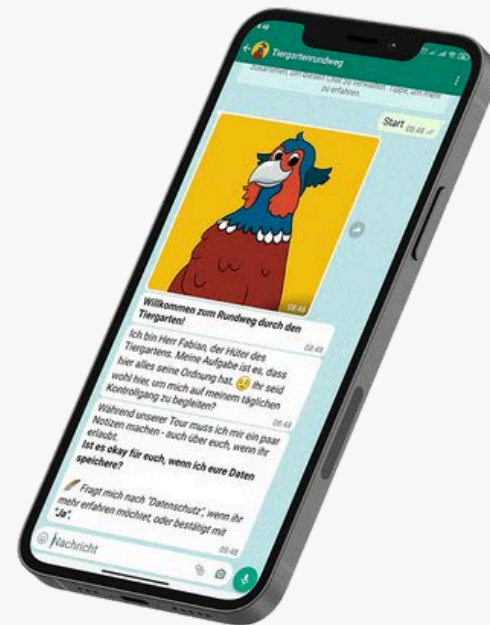
Datenanalyse

Sprachverarbeitung

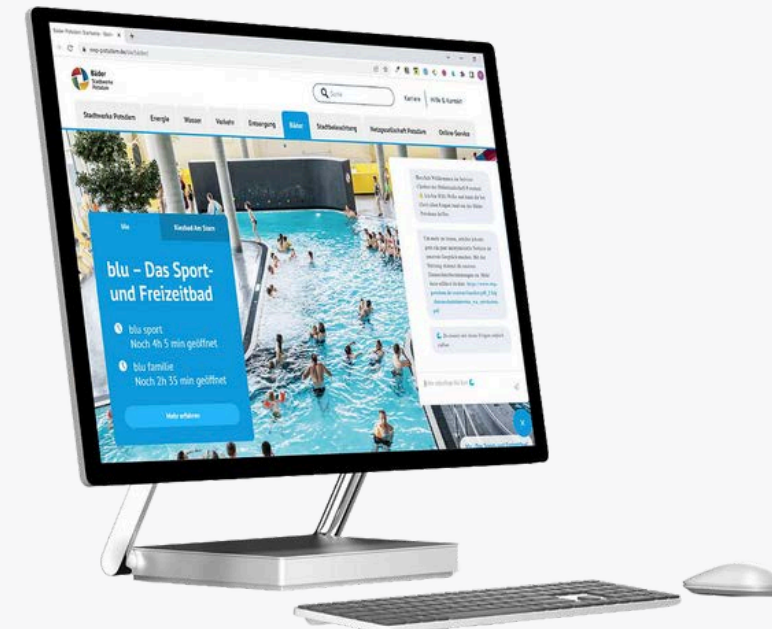
Künstliche Intelligenz



Wir entwickeln Chatbots für den Tourismus.

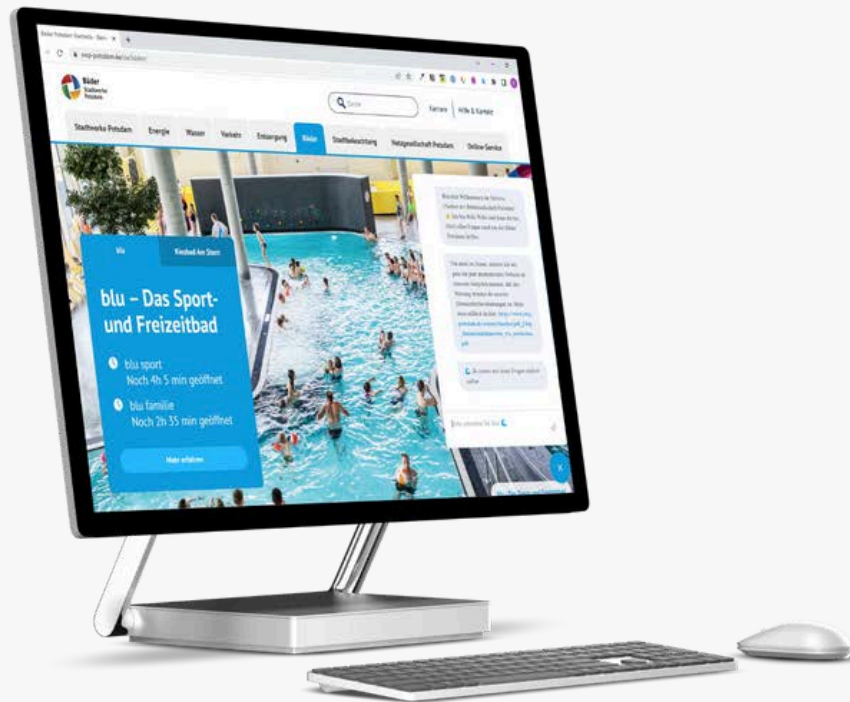


Digitale Gästeführungen
über WhatsApp

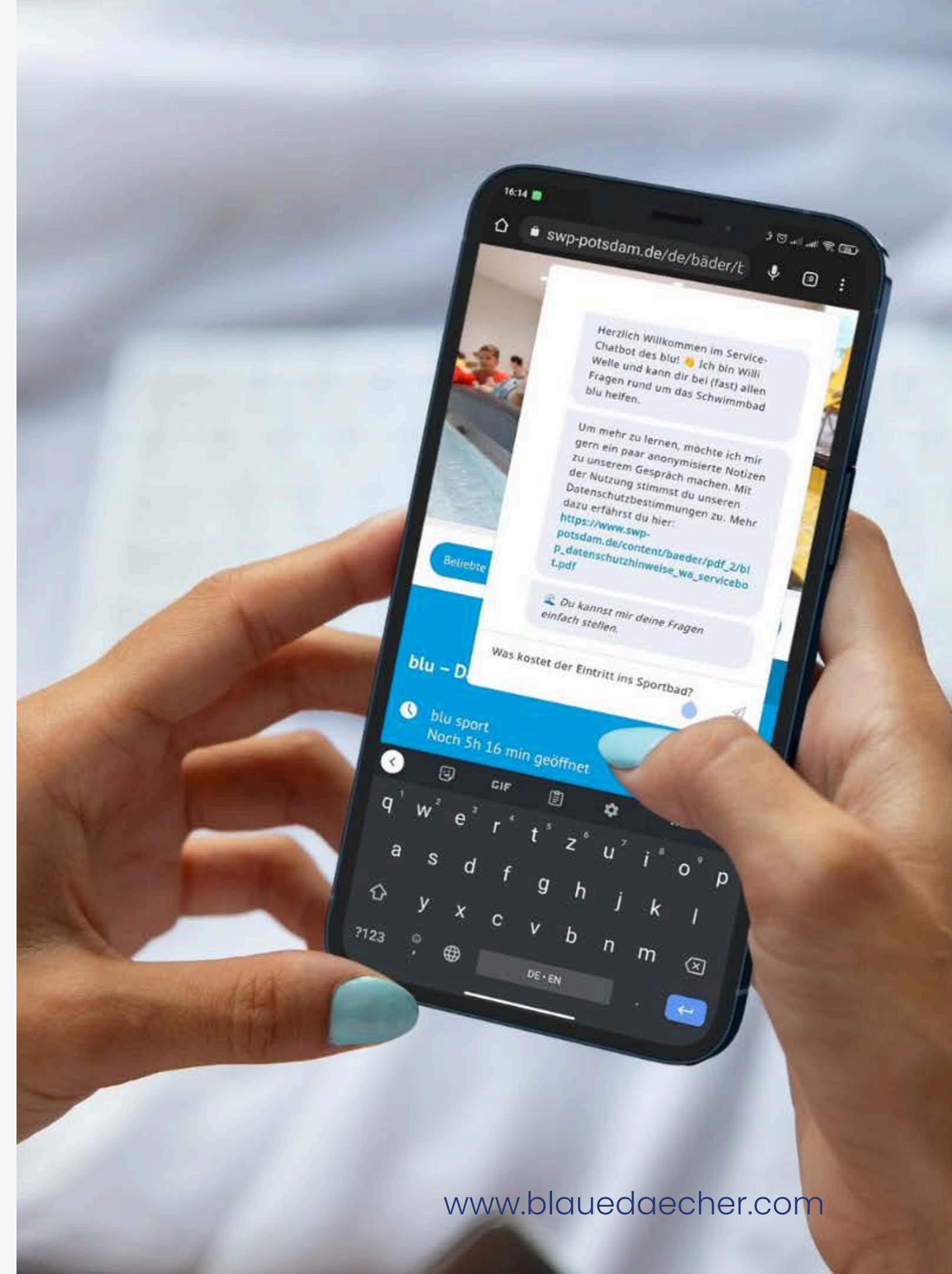


Website-Chatbots
für Gästeanfragen

Service-Chatbot für die Bäder- landschaft der Stadt Potsdam



- Servicequalität
- Marketing
- Entlastung





BLAUE DÄCHER
DIGITALWERKSTATT

- 01 Willibald-Alexis-Wanderweg**
Das Projekt im Überblick

- 02 KI-Werkzeuge im Einsatz**
Grafiken & Sticker
Audionachrichten

- 03 Mehrwerte & Potentiale**

Agenda



BLAUE DÄCHER
DIGITALWERKSTATT

01 Willibald-Alexis-Wanderweg
Das Projekt im Überblick

02 KI-Werkzeuge im Einsatz
Grafiken & Sticker
Audionachrichten

03 Mehrwerte & Potentiale

Agenda

Willibald-Alexis-Wanderweg

Abwechslungsreicher Wanderweg
über 7,5 km in Kloster Lehnin.









**Wer von Ihnen kennt den
Schriftsteller **Willibald Alexis**?**



**Wer von Ihnen kennt den
Schriftsteller Theodor Fontane?**

**Willibald Alexis =
Begründer des
realistischen historischen
Romans**

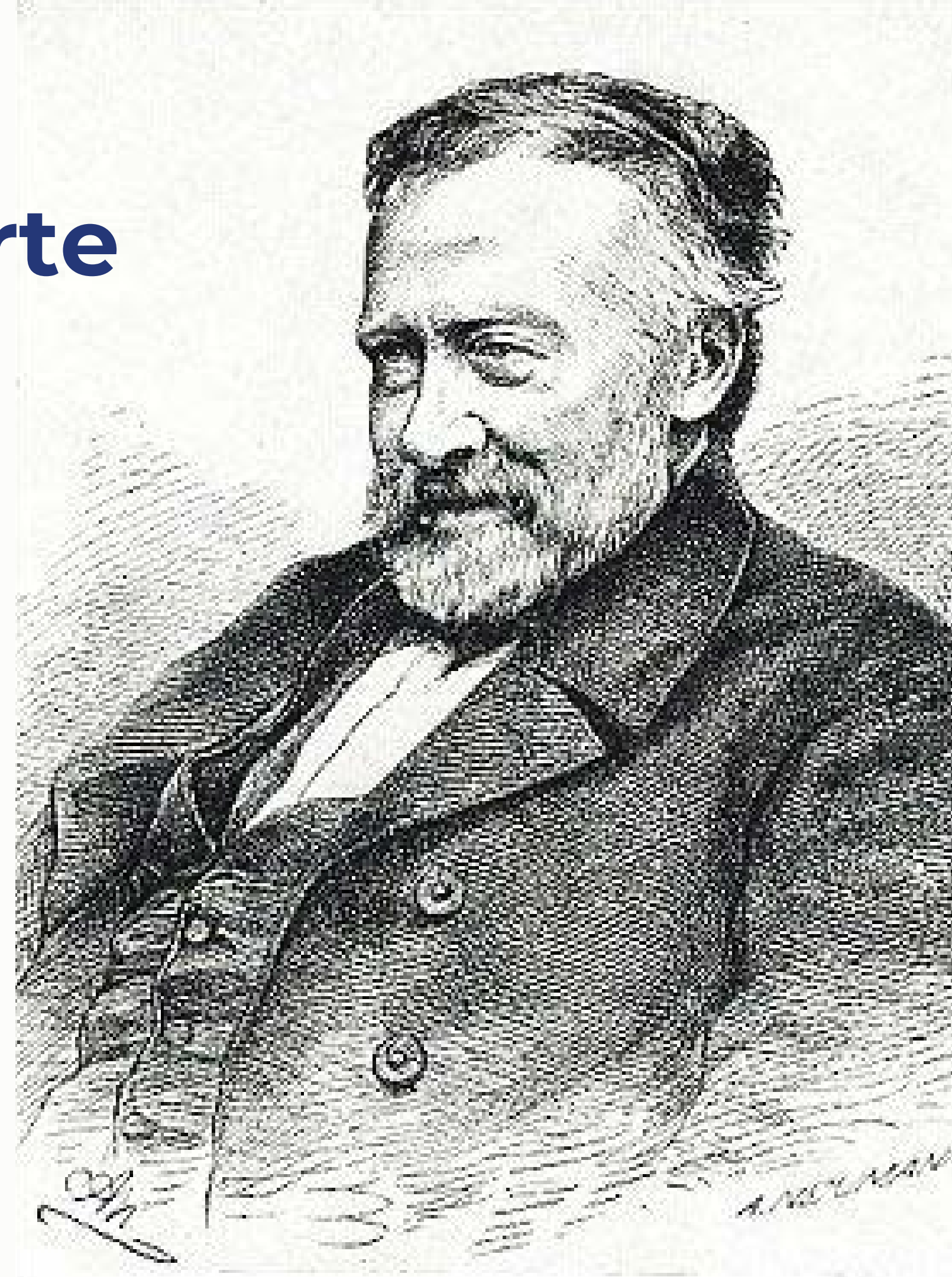


**Willibald Alexis =
Begründer des
realistischen historischen
Romans**

Das, was Fontane später
geschrieben hat.



**Willibald Alexis erweiterte
regionalen Sagen
mit erfundenen Details.**



Wir erweitern diese
Erzählungen
mit generativer KI.





Willibot führt entlang des Willibald-Alexis-Wanderwegs



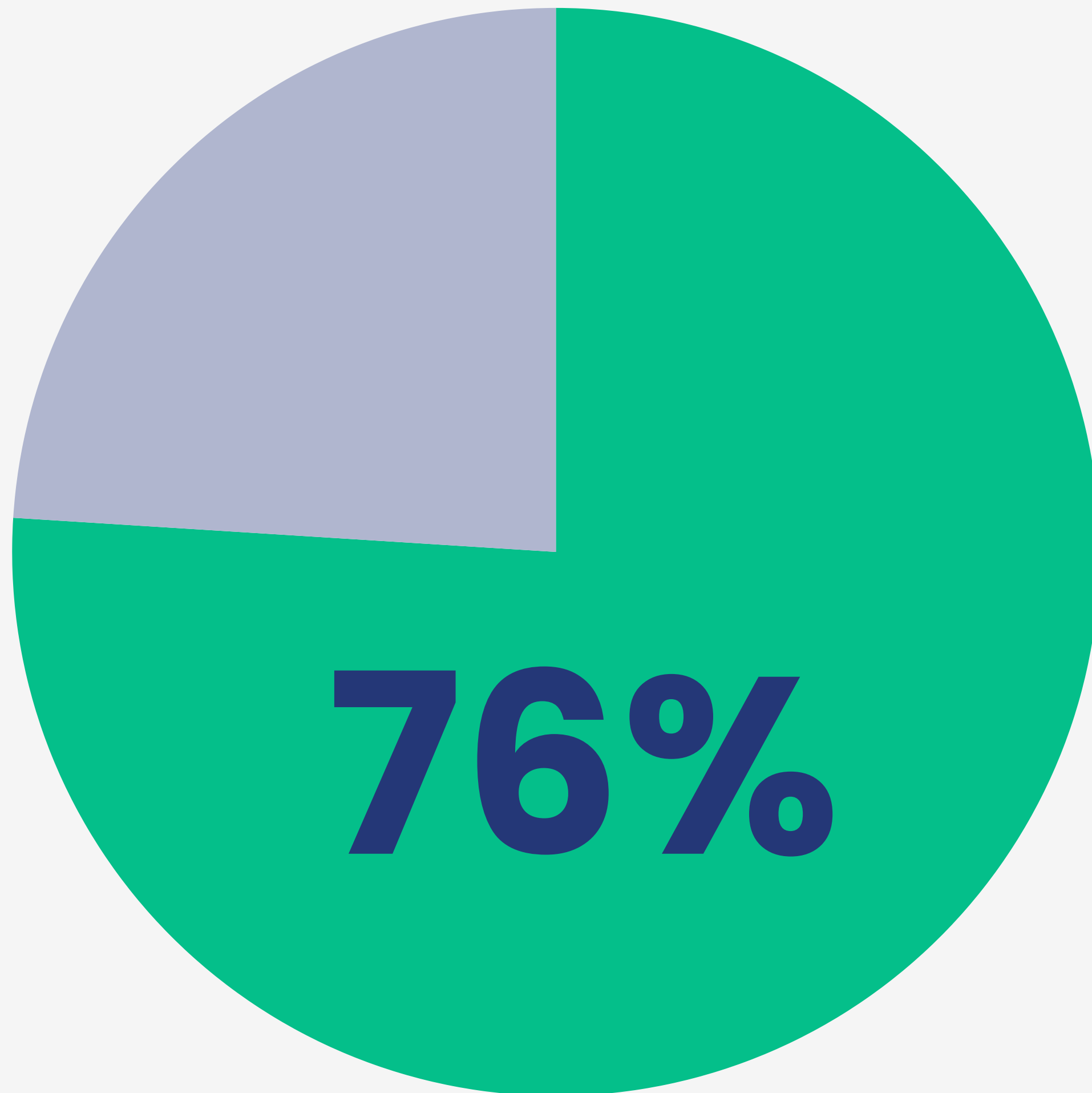




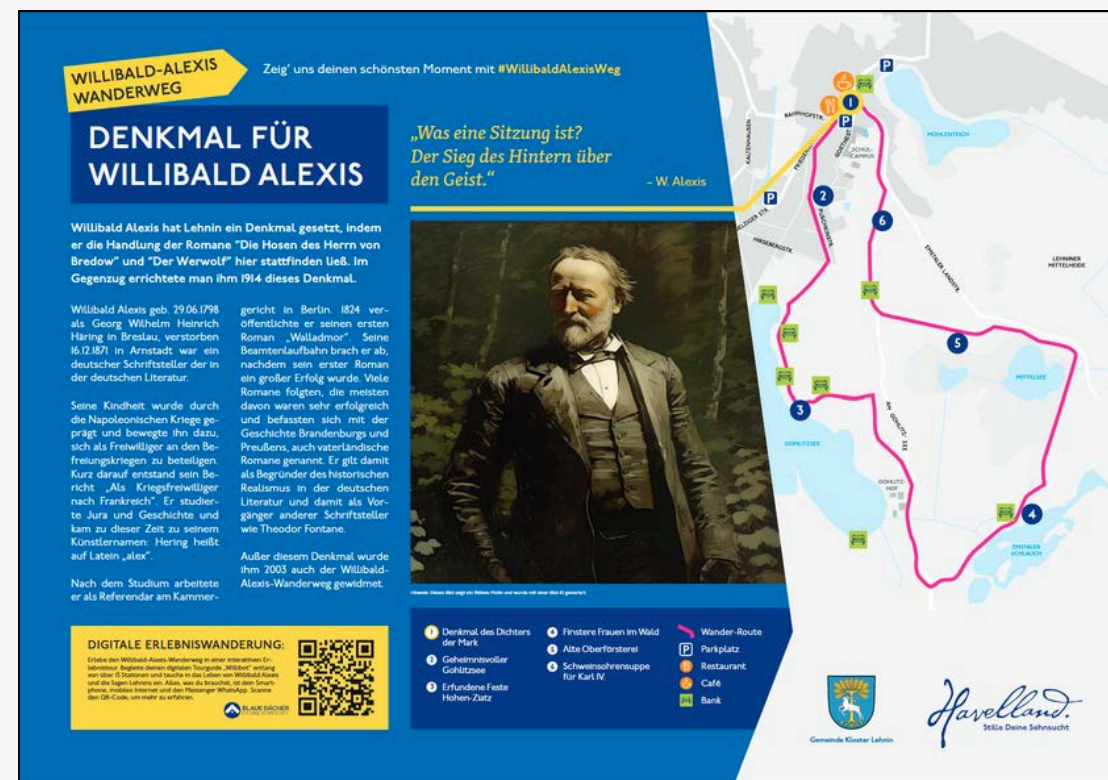


Wer von Ihnen benutzt WhatsApp?

**3 von 4 Personen
nutzen WhatsApp**



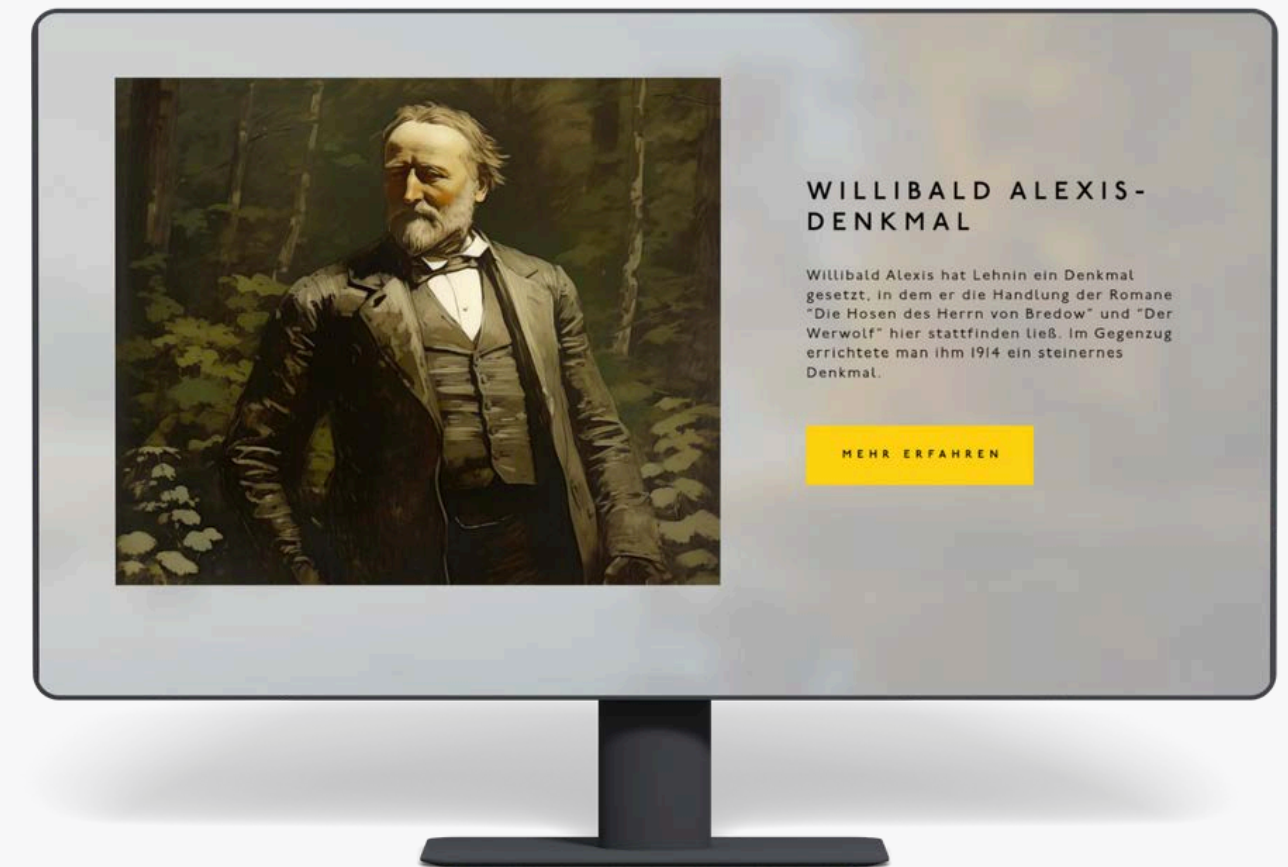
Willibald-Alexis-Wanderweg



Physische
Infotafeln



Messenger Tour
auf WhatsApp



Digitale
Infotafeln



***Wie arbeiten diese drei
Elemente zusammen?***

WILLIBALD-ALEXIS WANDERWEG

Zeig' uns deinen schönsten Moment mit #WillibaldAlexisWeg

DIE ALTE OBERFÖRSTEREI

Mit der Entwicklung der Ziegeleien in der Region wurde Holz ein immer wichtigerer Rohstoff. Es entstanden viele Forsthäuser in Lehnin, eines davon übernahm der Oberförster und Willibald Alexis' Schwager Carl Scheffler.

Hier stand bis 1945 jenes Gebäude, dem das Alexis-Relief auf dem Denkmal den Blick zugewandt hatte. Zwischen 1846 und 1848 war Willibald Alexis ein häufiger Gast in der alten Oberförsterei. Alexis war in einem „nach dem Ort hinaus-blickenden oberen Zimmer“ untergebracht. Dieses Zimmer wurde ihm zu Ehren das „Alexis-Zimmer“ getauft. Hier schrieb Alexis 1846 den Roman „Die Hosen des Herrn von Bredow“ und 1848 „Der Werwolf“.

In einem Brief von 1849 erwähnte Alexis den Brand der Oberförsterei, bei dem Scheffler fast ums Leben kam.

„Mein armer Schwager, Oberförster Scheffler in Lehnin, ist abgebrannt. Ruchlose Hände warfen eine Brandrakete ins Strohdach der Scheune, alle Vorräte, Wirtschaftsgebäude, zum Teil das Vieh verbrannt und nichts versichert. Er selbst in Lebensgefahr.“

In den letzten Tagen des Zweiten Weltkrieges fiel die Oberförsterei erneut einem Brand zum Opfer. Das Hauptgebäude wurde nie wieder errichtet. Heutzutage befindet sich an dieser Stelle der Lehniner Waldfriedhof.



Historisches Denkmal-Bild zeigt ein Foto des Platzes und wurde mit einer Bild-KI generiert.

DIGITALE ERLEBNISWANDERUNG:

Erlebe den Willibald-Alexis-Wanderweg in einer interaktiven Erlebnisschau. Begleite deinen digitalen Begleiter „Willibald“ entlang der 19 Stationen und tauche in die Leben von Willibald Alexis ein. Erlebe die Geschichte des Mannes, der die Literatur der Romantik, des 19. Jahrhunderts und des 20. Jahrhunderts prägte. Erlebe die Geschichte des Mannes, der die Literatur der Romantik, des 19. Jahrhunderts und des 20. Jahrhunderts prägte.



- 1 Lehnin, die Muse der Mark
- 2 Denkmal für Willibald Alexis
- 3 Geheimnisvoller Gohlitzsee
- 4 Erfundene Feste Hohen-Zietz
- 5 Die finsternen Frauen im Wald
- 6 Die alte Oberförsterei
- Wander-Route
- P Parkplatz
- R Restaurant
- C Café
- B Bank

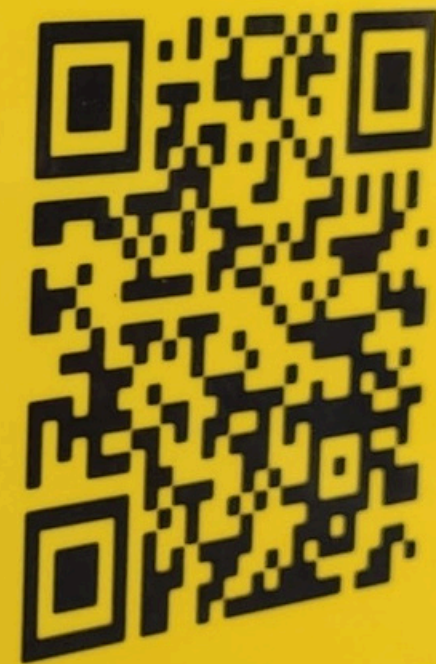


Havelland.
Stille Deine Sehnsucht

Mit dem QR-Code zur Tour

DIGITALE ERLEBNISWANDERUNG:

Erlebe den Willibald-Alexis-Wanderweg in einer interaktiven Erlebnistour. Begleite deinen digitalen Tourguide „Willibot“ entlang von über 15 Stationen und tauche in das Leben von Willibald Alexis und die Sagen Lehnins ein. Alles, was du brauchst, ist dein Smartphone, mobiles Internet und den Messenger WhatsApp. Scanne den QR-Code, um mehr zu erfahren.



- 1 Lehnin, die Muse der Mark
- 2 Denkmal für Willibald Alexis
- 3 Geheimnisvoller Gohlitzsee
- 4 Erfundene Höhlen
- 5 Die finsternen Frauen im Wald
- 6 Die alte Oberförsterei



WILLIBALD ALEXIS WANDERWEG


Der abwechslungsreiche Willibald-Alexis-Wanderweg ist ein Rundweg, ca. 8 km lang, führt durch Wälder, über Wiesen und am Gohlitzsee vorbei. Unterwegs erklären zahlreiche Infotafeln das Leben und Wirken des Dichters Willibald Alexis.

ZUM DIGITALEN RUNDGANG



Willibald-Alexis-Wanderweg

Es gibt nur wenige Zeichnungen aus dieser Zeit. Doch eine meiner Funktionen ist es, mit meiner künstlichen Intelligenz Bilder für dich zu erstellen, Lisa. 🤖 17:32



Willibald Alexis

Dieses Bild konnte ich aus meinen Daten wiederherstellen.

📷 Natürlich ist das nur eine Interpretation der Realität. Ähnlich könnte Willibald Alexis ausgesehen haben. 🤖

Alle Bilder in der Tour sind KI-generiert.

Nachricht

MEHR ERFAHREN





WILLIBALD ALEXIS- DENKMAL

Willibald Alexis hat Lehnin ein Denkmal gesetzt, in dem er die Handlung der Romane "Die Hosen des Herrn von Bredow" und "Der Werwolf" hier stattfinden ließ. Im Gegenzug errichtete man ihm 1914 ein steinernes Denkmal.

MEHR ERFAHREN

DAS DENKMAL FÜR DEN GROSSEN DICHTER DER MARK

Willibald Alexis hat Lehnin ein Denkmal gesetzt, in dem er die Handlung der Romane "Die Hosen des Herrn von Bredow" und "Der Werwolf" hier stattfinden ließ. Im Gegenzug errichtete man ihm 1914 ein steinernes Denkmal.



Hinweis: Dieses Bild zeigt ein fiktives Motiv und wurde mit einer Bild-KI generiert.

← Zurück

BEGIB DICH AUF DIE SPUREN VON WILLIBALD ALEXIS

Erlebe diese und weitere Geschichten in der interaktiven Erlebnistour entlang des Willibald-Alexis-Wanderweges. Begleite deinen digitalen Tourguide "Willibot" entlang von 15 Stationen. Dabei dringt ihr gemeinsam immer weiter in die Sagen und Mythen Lehnins ein. Ein unvergessliches Abenteuer für die ganze Familie - kostenlos und ohne Anmeldung. Alles, was du brauchst, ist dein Smartphone, Internet und den Messenger WhatsApp.

[🔗 **Starte deine Wanderung**](#)

[← Zurück](#)

Hallo 06:33 ✓✓



06:34

Hallo, ich bin Willibot, eine künstliche Intelligenz, die auf dem Autor Willibald Alexis basiert. 🤖

06:34

Meine Aufgabe ist es, von den Sagen Lehnins und dem Wirken Alexis' zu erzählen. Dafür muss ich mir aber ein paar Notizen zu dir machen. 🖋️

06:34

Ist es okay für dich, wenn ich deine Daten speichere?

🔧 Du kannst mir mit den Buttons antworten.

06:34

Datenschutz 🔍

Ja 💾



Willibot spricht die Gäste mit ihrem **Namen** an.

Hervorragend! 🏆 06:35

Um meine Service-Sensoren zu kalibrieren, brauche ich noch deinen Namen.

Wie darf ich dich nennen?

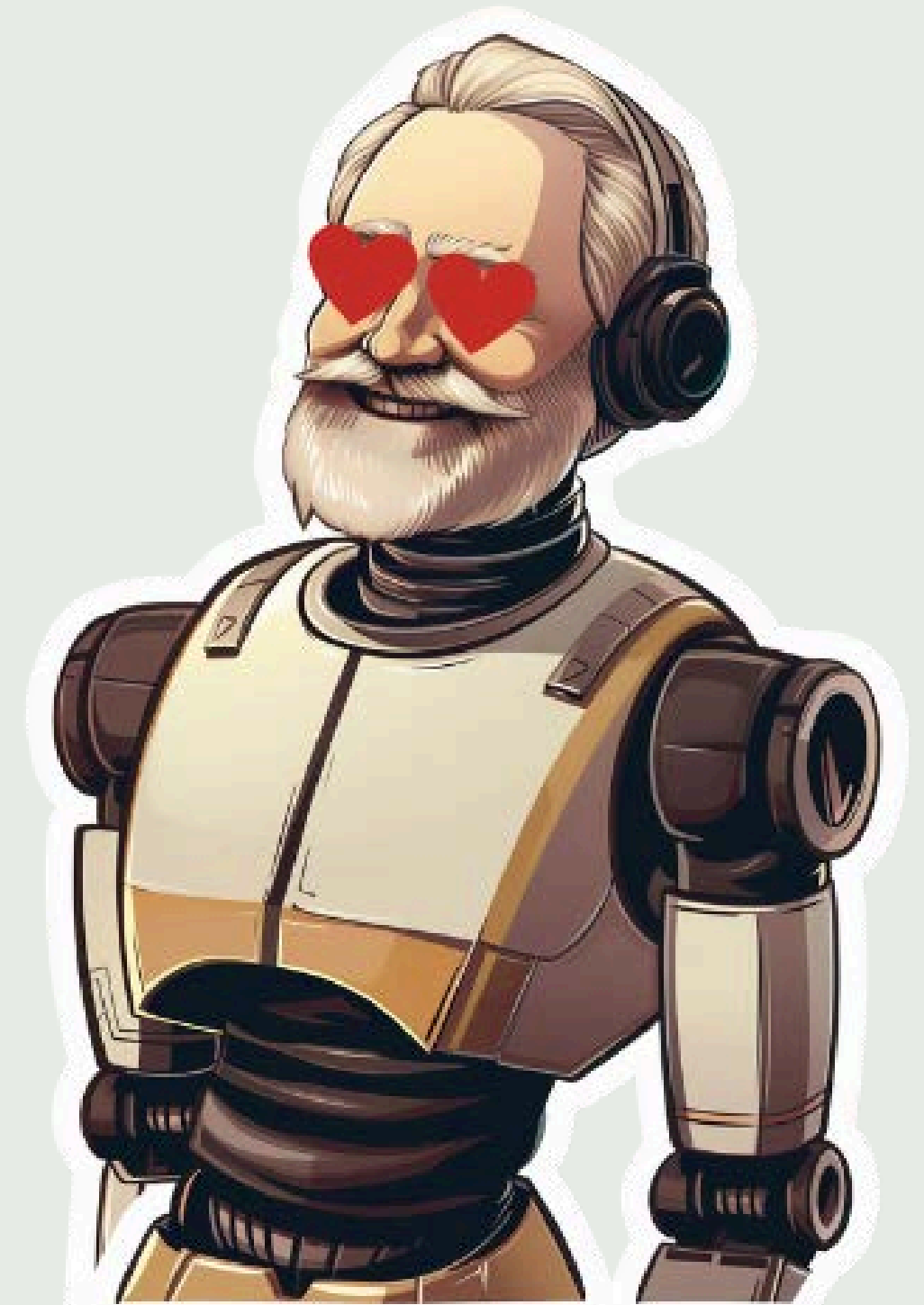
🔧 *Du kannst deinen Namen oder ein Pseudonym einfach schreiben.*

06:35

Erik 06:37 ✓✓

Positiv, Erik. Es freut mich, dich kennenzulernen. 🤖

06:37





Willibot navigiert die Gäste entlang des Wanderweges.

Fehlen nur noch meine Ortungssensoren. Der Willibald-Alexis-Wanderweg beginnt an der alten Eiche auf dem Marktplatz. 🌳

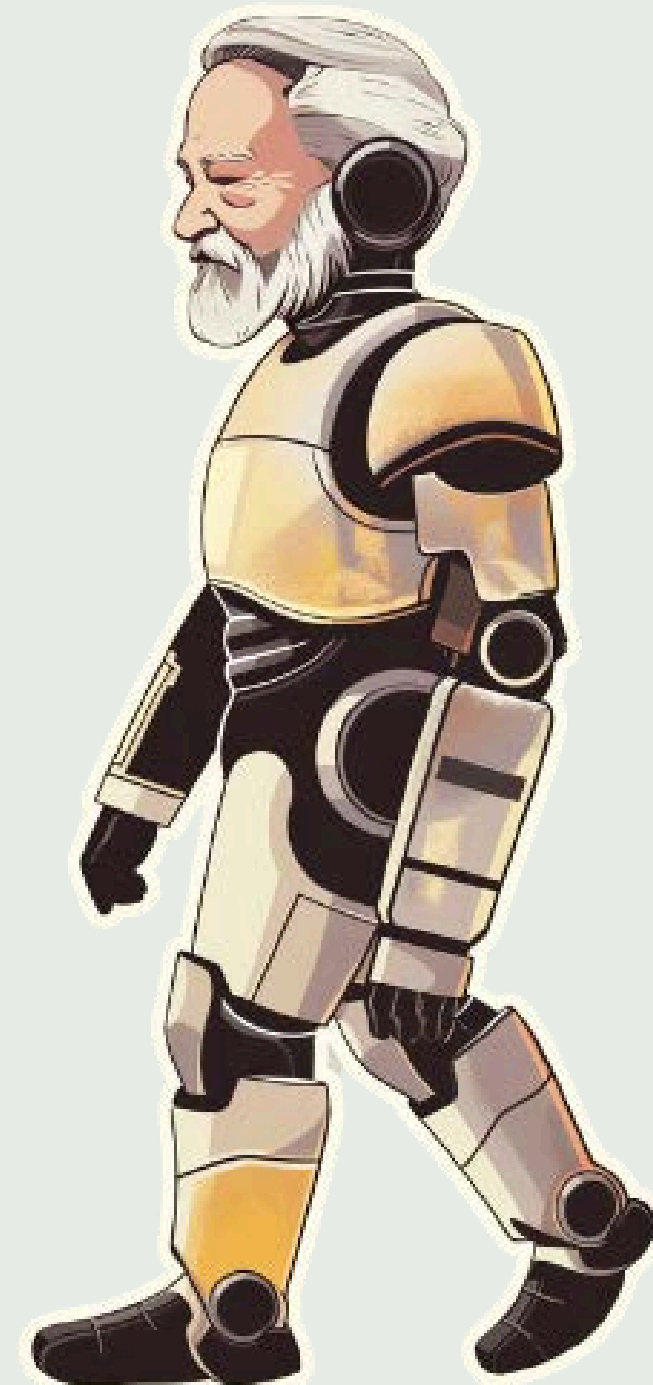
06:37

Bist du schon dort?

🔗 *Du kannst mich auch "Wohin?" fragen.* 06:37

 **Wohin?**

 **Bin da!**

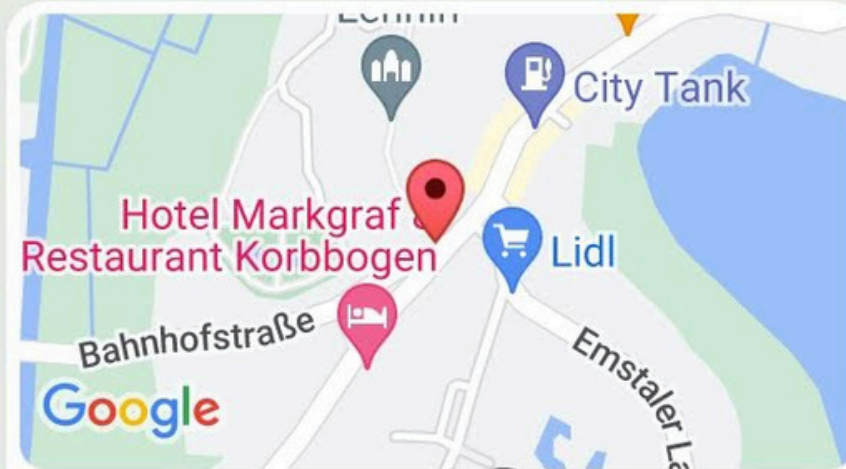


Willibot navigiert die Gäste mithilfe von **GPS**.



Hier findest du die alte Eiche auf dem Marktplatz:


06:37



52°19'9.002"N12°44'40.9...

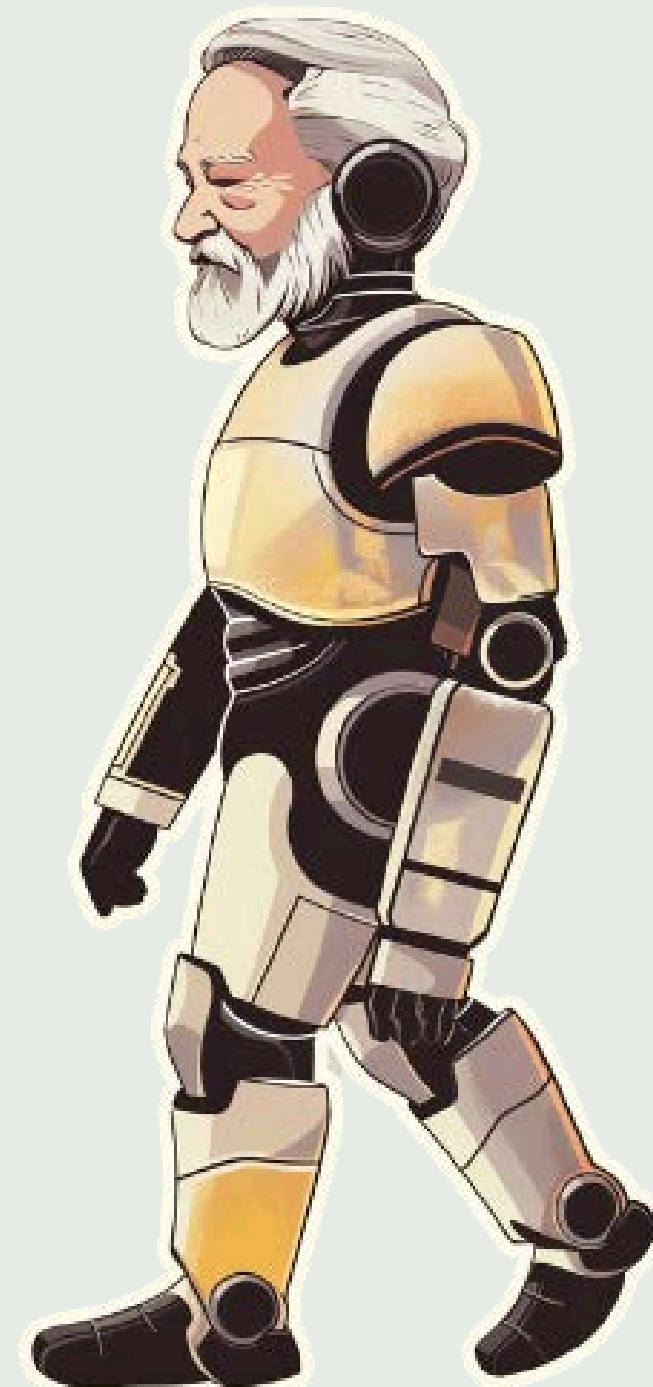
06:37

Sag Bescheid, wenn du angekommen bist.

 Du kannst dich navigieren lassen.

06:37

 Ich bin da!





Willibot interagiert über Quizfragen mit den Gästen.

Lass mich dir die erste Frage stellen, Erik.

Was meinst du, woher kommt der Name "Lehnin"?

- 1 Das ist abgeleitet vom Wort "Lehnsherr".
- 2 Das ist abgeleitet vom Wort "Lanie", slawisch für Hirschkuh.
- 3 Das ist abgeleitet von "Lehm", der hier abgebaut wurde.

 Wähle deine Antwort im Menü aus.

06:40

 Antwort wählen





Willibot interagiert über Quizfragen mit den Gästen.

Lass mich dir die erste Frage stellen, Erik.

Was meinst du, woher kommt der Name "Lehnin"?

- 1 Das ist abgeleitet vom Wort "Lehnsherr".
- 2 Das ist abgeleitet vom Wort "Lanie", slawisch für Hirschkuh.
- 3 Das ist abgeleitet von "Lehm", der hier abgebaut wurde.

 *Wähle deine Antwort im Menü aus.*

06:40

 **Antwort wählen**

Lass mich dir die erste Frage stellen, Erik.

Was meinst du, woher kommt der Name "Lehnin"?

- 1 Das ist abgeleitet vom Wort "Lehnsherr".

× **Antwort wählen**

- 1 eines früheren Lehnsherren.
- 2 des slawischen Worts für Hirschkuh.
- 3 des Lehmabbaus.

Tippe, um einen Artikel auszuwählen.



Willibot interagiert über Quizfragen mit den Gästen.

Lass mich dir die erste Frage stellen, Erik.

Was meinst du, woher kommt der Name "Lehnin"?

- 1 Das ist abgeleitet vom Wort "Lehnsherr".
- 2 Das ist abgeleitet vom Wort "Lanie", slawisch für Hirschkuh.
- 3 Das ist abgeleitet von "Lehm", der hier abgebaut wurde.

 *Wähle deine Antwort im Menü aus.*

06:40

 **Antwort wählen**

Lass mich dir die erste Frage stellen, Erik.

Was meinst du, woher kommt der Name "Lehnin"?

- 1 Das ist abgeleitet vom Wort "Lehnsherr".

× **Antwort wählen**

- 1 eines früheren Lehnsherren.
- 2 des slawischen Worts für Hirschkuh.
- 3 des Lehmabbaus.

Tippe, um einen Artikel auszuwählen.





BLAUE DÄCHER
DIGITALWERKSTATT

01 Willibald-Alexis-Wanderweg
Das Projekt im Überblick

02 KI-Werkzeuge im Einsatz
Grafiken & Sticker
Audionachrichten

03 Mehrwerte & Potentiale

Agenda

KI-generierte Medien



49 

Grafiken und Sticker

15 

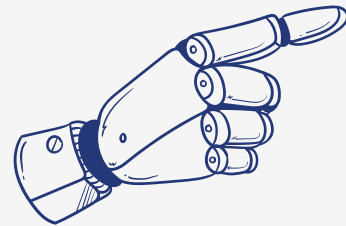
Audionachrichten

Erstellt mit:

Midjourney

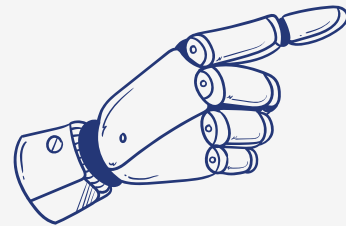
Elevenlabs

KI-generierte Grafiken

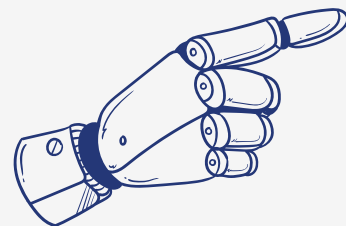


Neuinterpretationen ergänzen das, was Gäste sehen, statt es zu wiederholen.

KI-generierte Grafiken

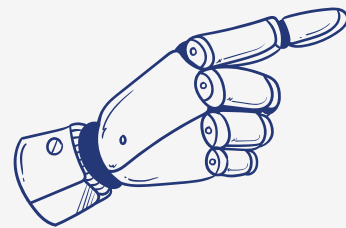


Neuinterpretationen ergänzen das, was Gäste sehen, statt es zu wiederholen.

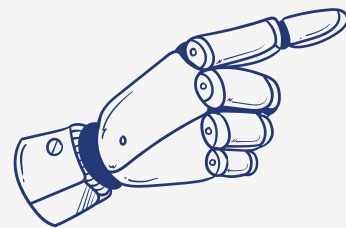


Wir haben auch dann Bilder, wenn es **kein Bildmaterial** gibt.

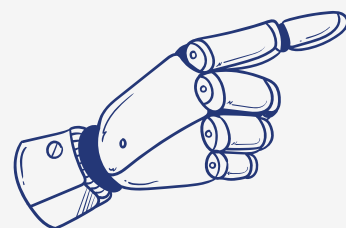
KI-generierte Grafiken



Neuinterpretationen ergänzen das, was Gäste sehen, statt es zu wiederholen.



Wir haben auch dann Bilder, wenn es **kein Bildmaterial** gibt.



Immersives Storyerlebnis durch Ausgestaltung mit Grafiken.

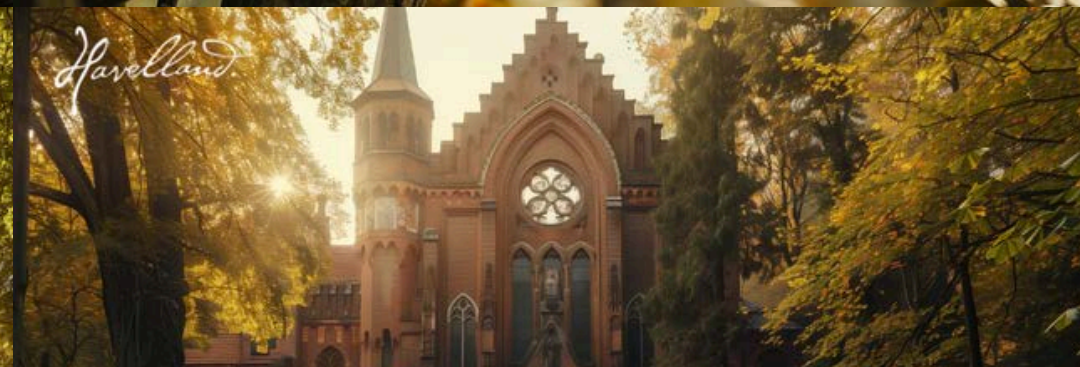






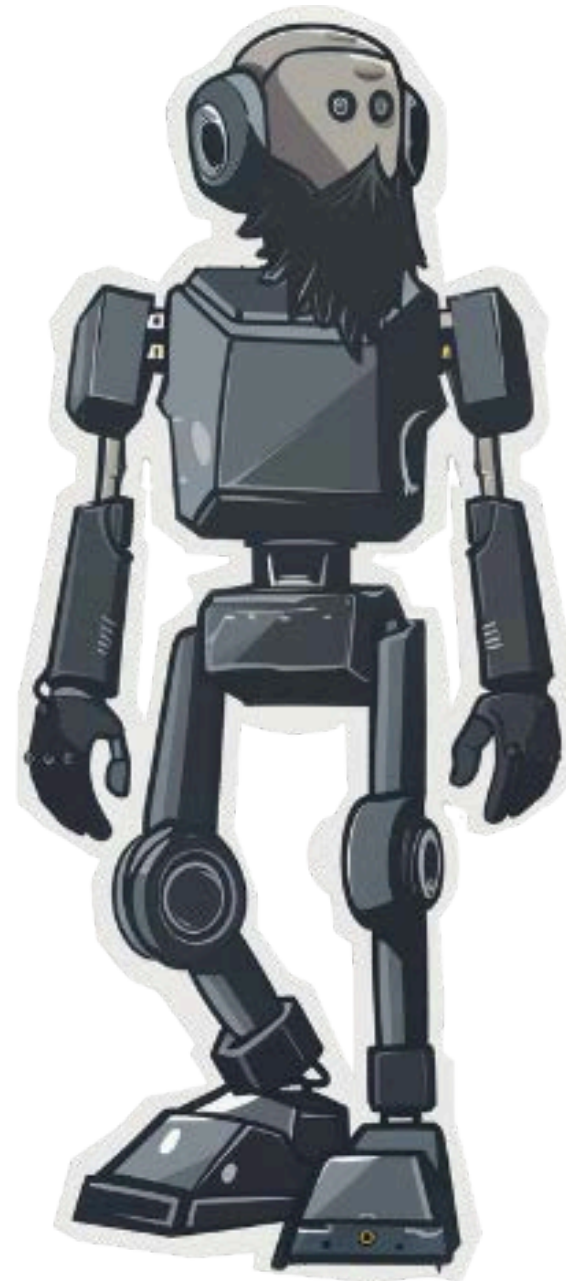








Ein Jahr oder zwei Wochen?



Explore

Create

Archive

Rooms

Rate Images

Rate Ideas

News 3

Help

Report Bug

Light Mode

Blaue Däc... ...



Variation a humanoid robot raises one thumb up, bright atmosphere, drawn as a sticker illustration



cw 100



Variation a humanoid robot raises one thumb up, bright atmosphere, drawn as a sticker illustration



cw 100

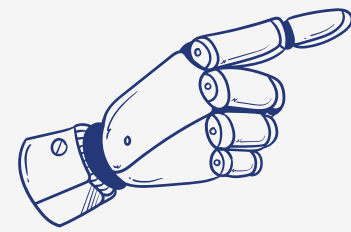


Variation a humanoid robot raises one thumb up, bright atmosphere, drawn as a sticker illustration



cw 100

KI-generierte **Audionachrichten**



Immersives Storyerlebnis
durch Audionachrichten.



BLAUE DÄCHER
DIGITALWERKSTATT

- 01 Willibald-Alexis-Wanderweg**
Das Projekt im Überblick

- 02 KI-Werkzeuge im Einsatz**
Grafiken & Sticker
Audionachrichten

- 03 Mehrwerte & Potentiale**

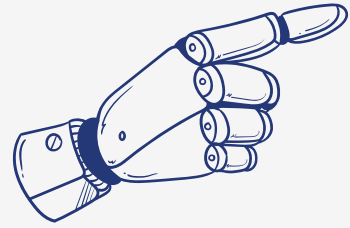
Agenda



Spannend!

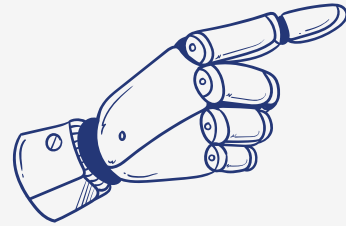
*Aber welche konkreten Mehrwerte
entstehen denn dadurch?*

Mehrwerte der Messenger Tour

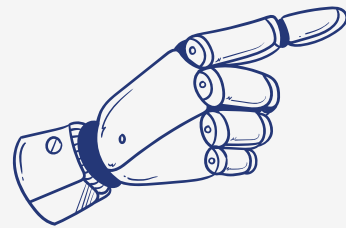


Gästelenkung entlang des
Weges und darüber hinaus.

Mehrwerte der Messenger Tour

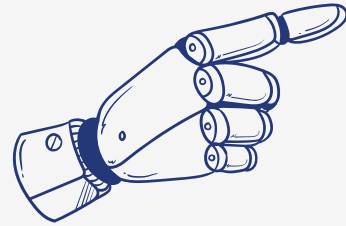


Gästelenkung entlang des Weges und darüber hinaus.

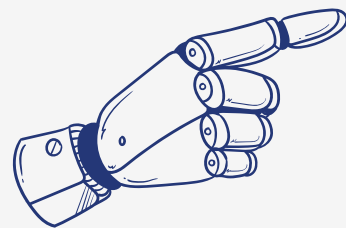


Wertschöpfung durch Platzierungen und Verknüpfung mit weiteren Angeboten

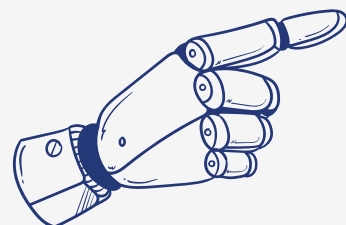
Mehrwerte der Messenger Tour



Gästelenkung entlang des Weges und darüber hinaus.

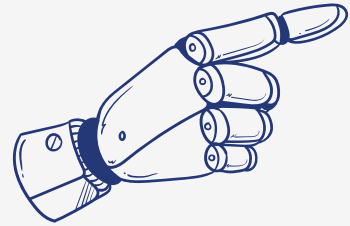


Wertschöpfung durch Platzierungen und Verknüpfung mit weiteren Angeboten

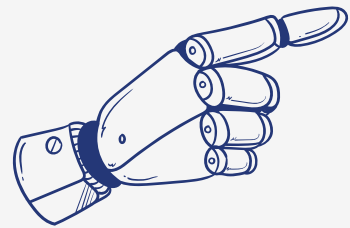


Einblick in die Zielgruppen durch Erfassung der Nutzungsdaten.

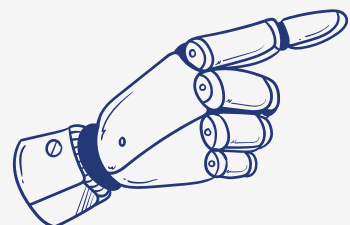
Mehrwerte der Messenger Tour



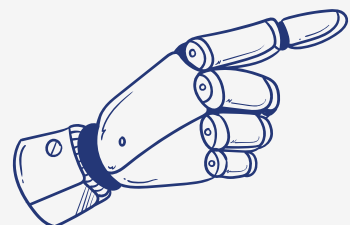
Gästelenkung entlang des Weges und darüber hinaus.



Wertschöpfung durch Platzierungen und Verknüpfung mit weiteren Angeboten



Einblick in die Zielgruppen durch Erfassung der Nutzungsdaten.



Attraktivität bestehender Angebote für neue Zielgruppen.

Von der Tour zur Marke

Fabian der Fasan führt
durch den Tiergarten
Königs Wusterhausen



Von der Tour zur Marke



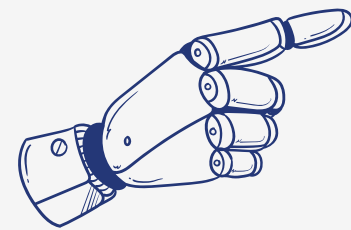
Herr Fabian und seine Freunde warten



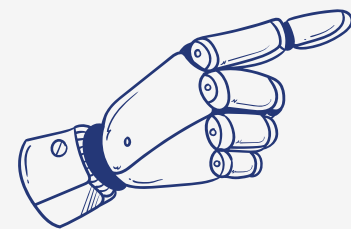
Kuscheltiere, Foto: Fotograf / Lizenz - Media Import/Sandra Fonarob

Herr Fabian und seine Freunde wohnen auch in der **Touristinformation** am Bahnhof Königs Wusterhausen. Eli, die Eule oder Freddi, der Fuchs - die plüschigen Varianten der Helden des Rundwanderweges warten dort geduldig auf ihre neuen Spielfreunde.

Von der Tour zur Marke



Ein **Storyuniversum** vereint viele Orte und Angebote.



Wiedererkennung durch die Charaktere z. B. auf Infomaterialien.



Erik Fandrich

erik@blauedaecher.com



Vernetzen wir uns
auf LinkedIn!

[linkedin.com/in/erik-fandrich](https://www.linkedin.com/in/erik-fandrich)